

NATUR

NATUR

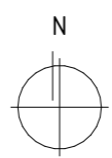
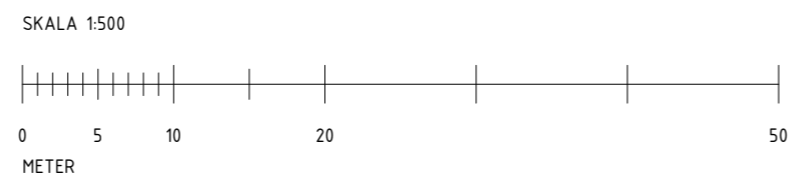
GÄLLIVARE22:24

NATUR

Husvolymerna består av fem sammansatta 3-spännare. Genom att vinkla huskropparna i en V-formation med utblick över vattnet tar vi vara på platsens alla kvalitéer med en södervänd gård och den fina utsikten i norr. Mellan byggnaderna skapas uterum dit solen når under olika tider på dagen. Utemiljön planeras bland annat med naturlekplatser, grillplatser och utrymme för odling. Den centralt placerade pergolan som ligger mellan hus B och C och blir en naturlig mötesplats och knutpunkt och ger en vacker inramning av vattnet.

354 Den gemensamma bastun ligger i hörnet på hus B, i anslutning till pergolan. Bastuns tillhörande uteplats får ett härligt läge i kvällssolen.

SITUATIONSPLAN
GÄLLIVARE - NUOLAJÄRVI, ANBUD, 2023-02-23

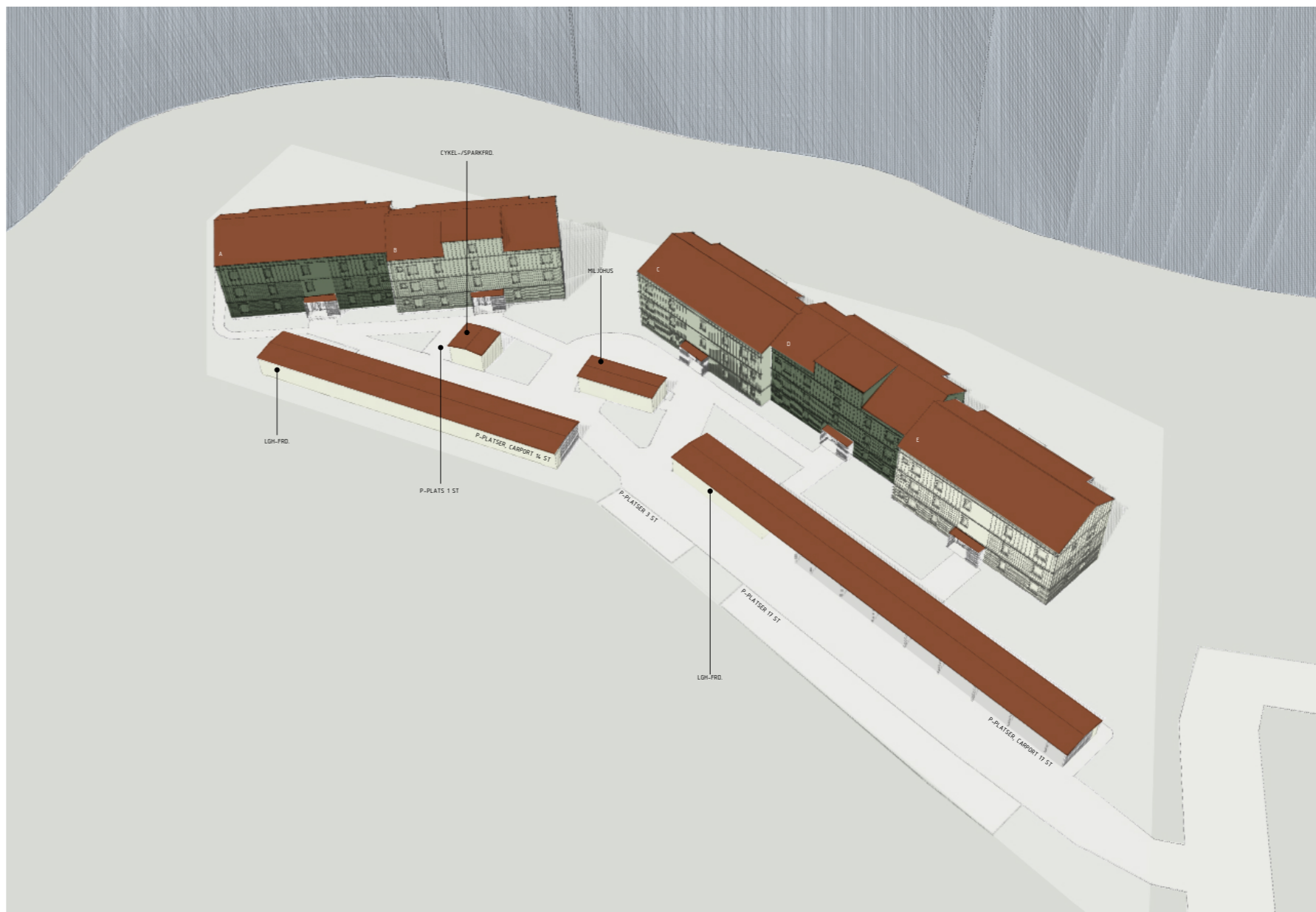


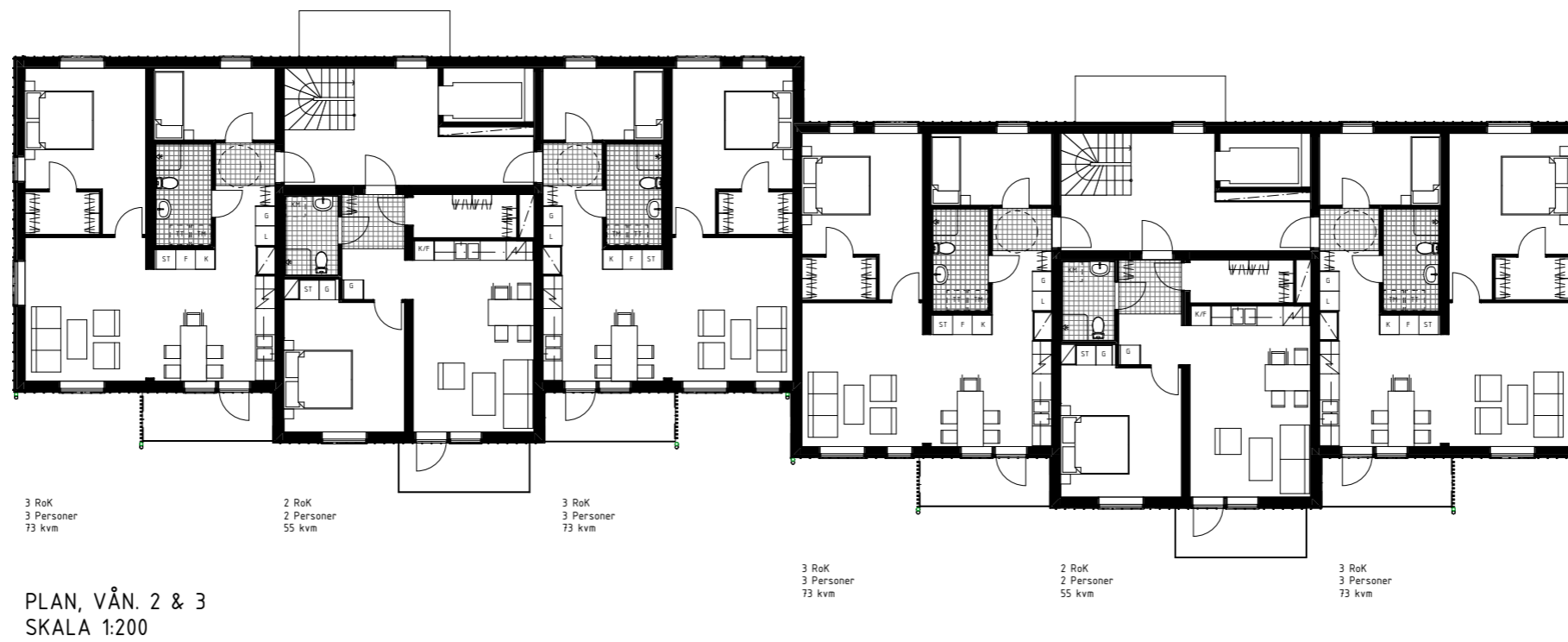
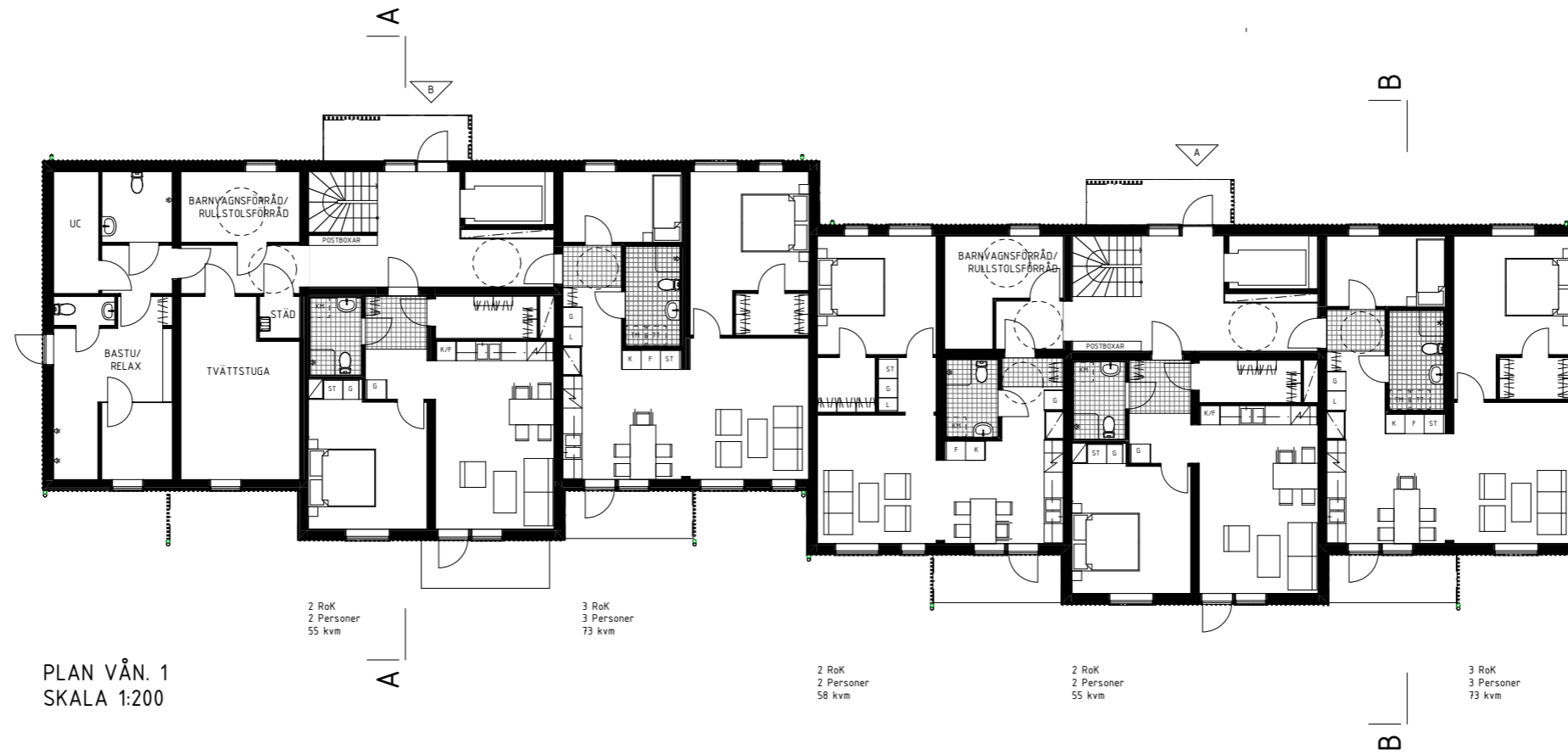
NORDMARK
NORDMARK

AREASAMMANSTÄLLNING HUS A + HUS B + HUS C + HUS D + HUS E

TYP	ANTAL	STORLEK	SUMMA(BOA)	ANDEL(%)
2 ROK	14	55 kvm	770 kvm	40%
2 ROK	3	58 kvm	174 kvm	
3 ROK	26	73 kvm	1 898 kvm	60%
TOTALT:	43		2 842 kvm	

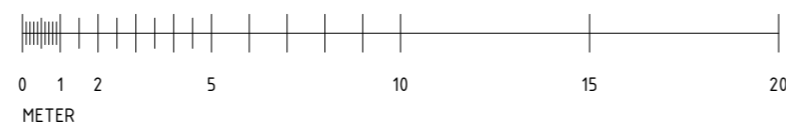
BOA: 2 842 kvm
 BTA (exkl. vind): 3 898 kvm
 BOA/BTA: 0,73
 Snitt lgh: 66 kvm



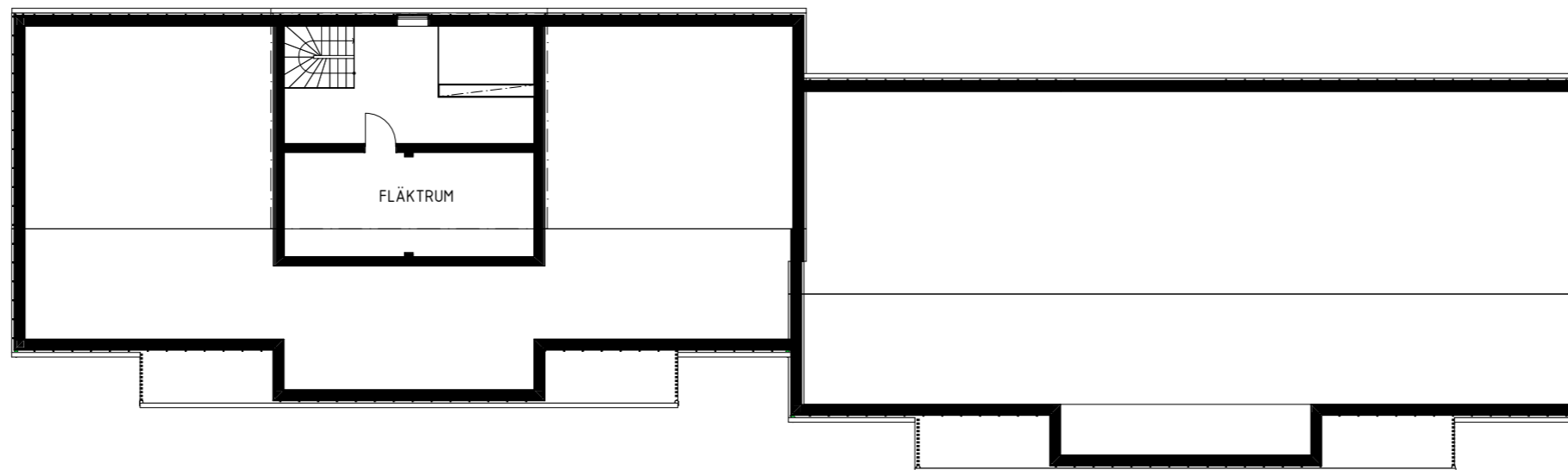


PLANER - HUS A, B
GÄLLIVARE - NUOLAJÄRVI, ANBUD, 2023-02-23

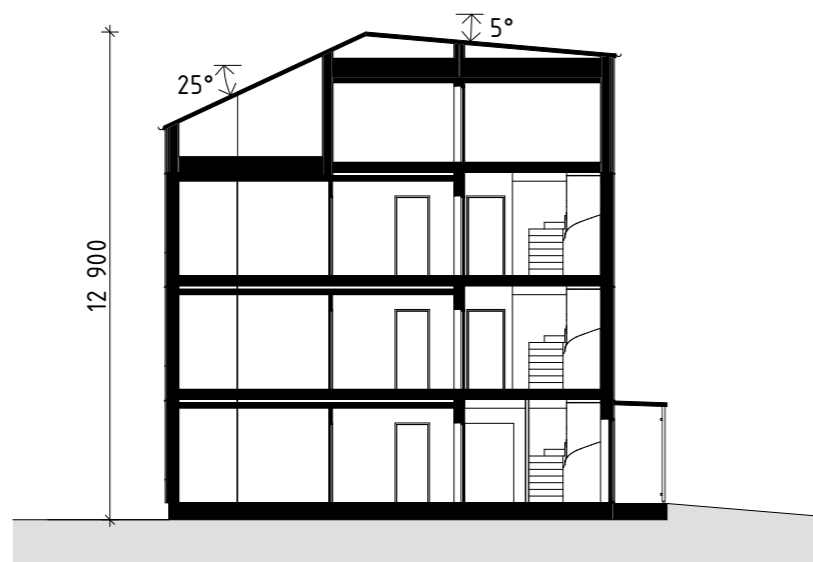
SKALA 1:200 (A3)



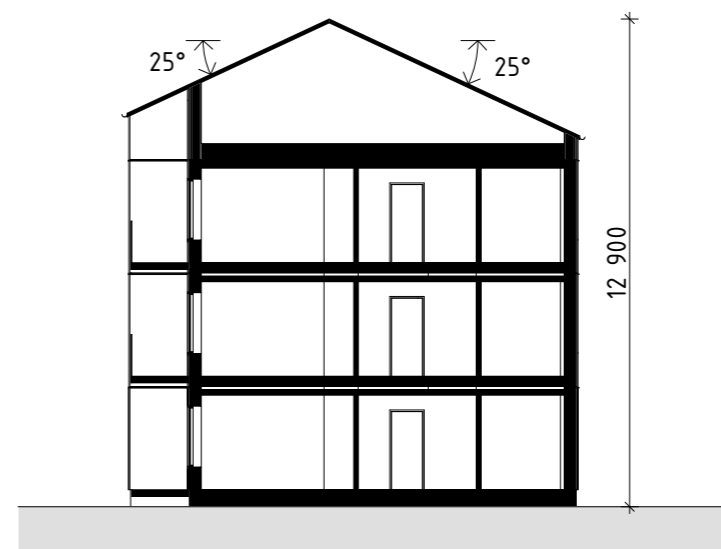
NORDMARK
NORDMARK



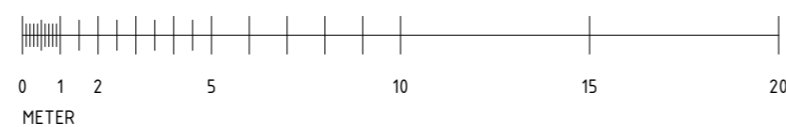
PLAN VÅN. 4
SKALA 1:200

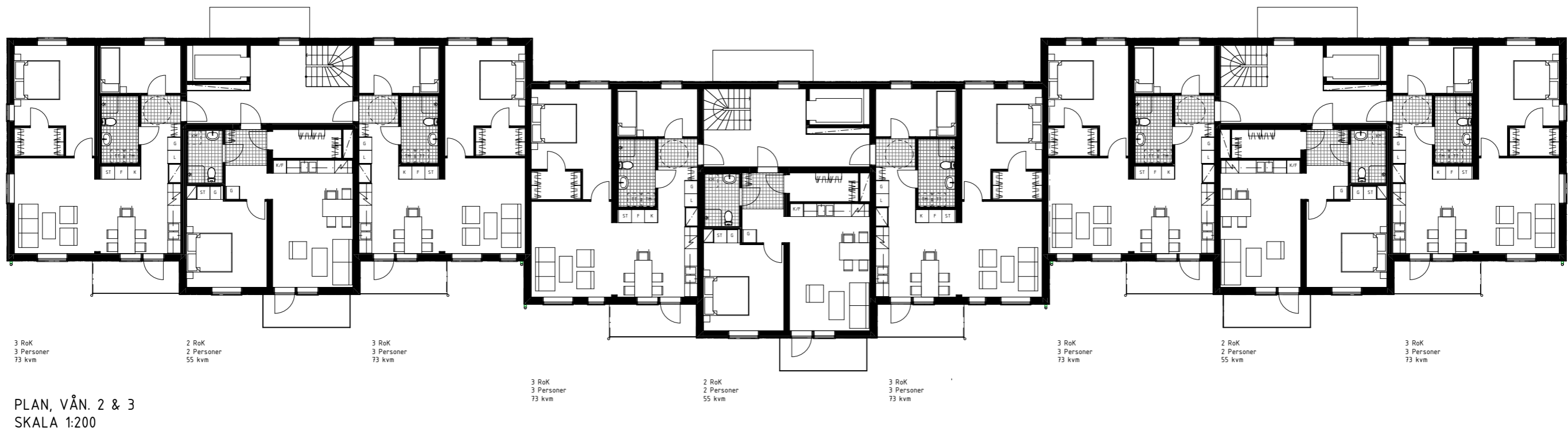
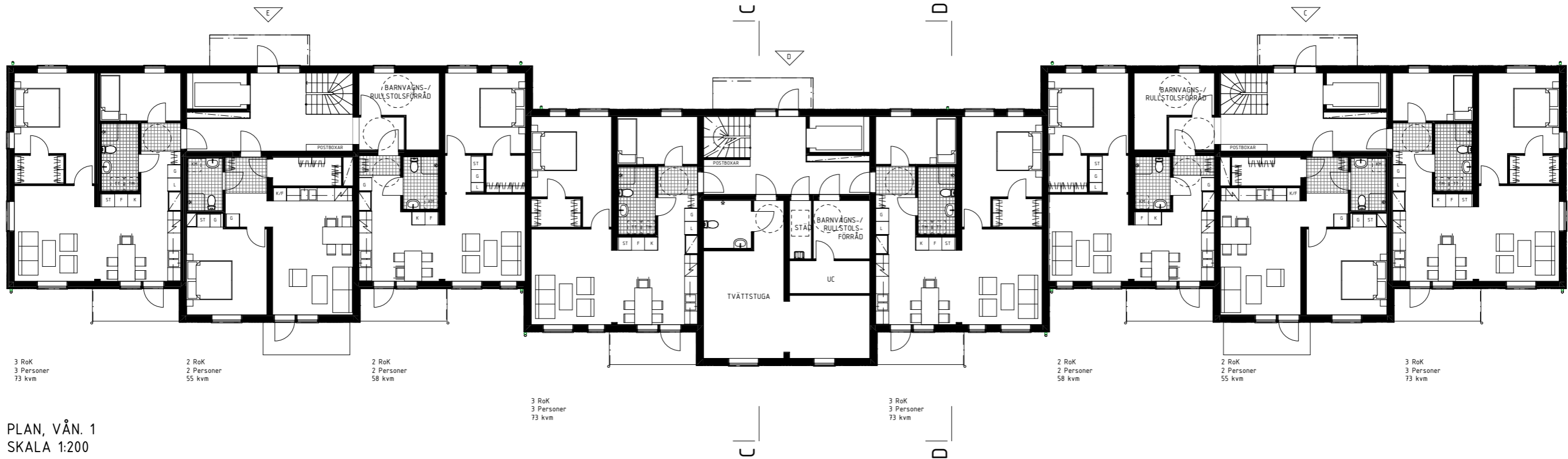


SEKTION A
SKALA 1:200



SEKTION B
SKALA 1:200

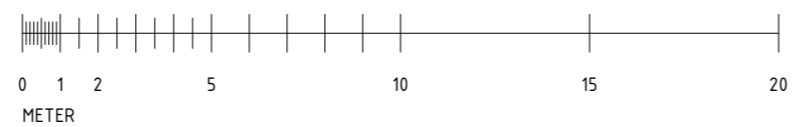




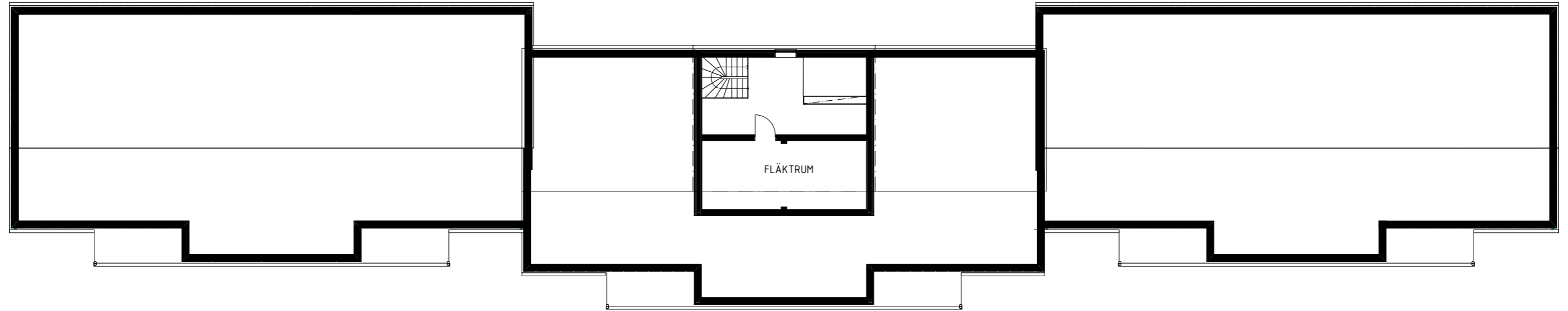
PLANER - HUS C, D, E

GÄLLIVARE - NUOLAJÄRVI, ANBUD, 2023-02-17

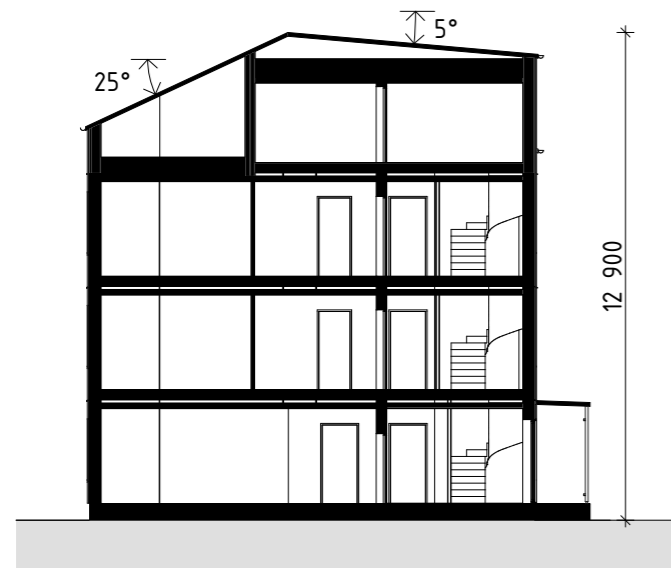
SKALA 1:200 (A3)



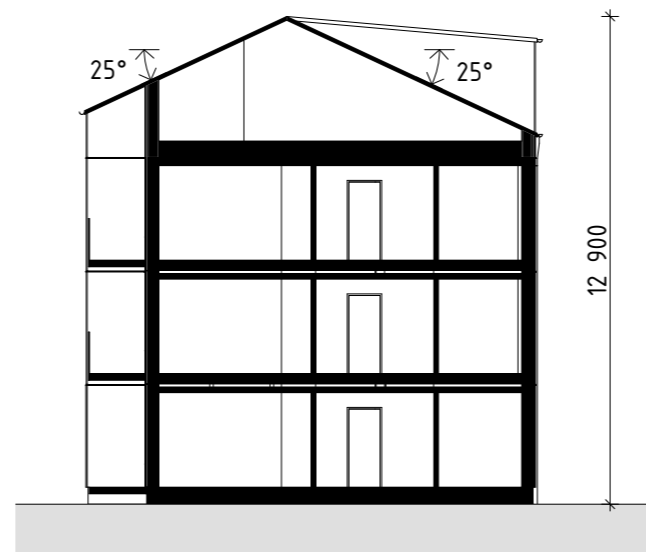
**NORDMARK
NORDMARK**



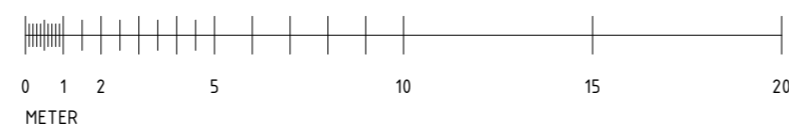
PLAN, VÅN. 4
SKALA 1:200



SEKTION C
SKALA 1:200



SEKTION D
SKALA 1:200





FASAD MOT SYD-OST
SKALA 1:200



FASAD MOT NORD-OST
SKALA 1:200



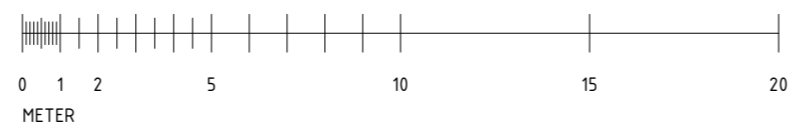
FASAD MOT NORD-VÄST
SKALA 1:200



FASAD MOT SYD-VÄST
SKALA 1:200

FASADER - HUS A, B
GÄLLIVARE - NUOLAJÄRVI, ANBUD, 2023-02-23

SKALA 1:200 (A3)



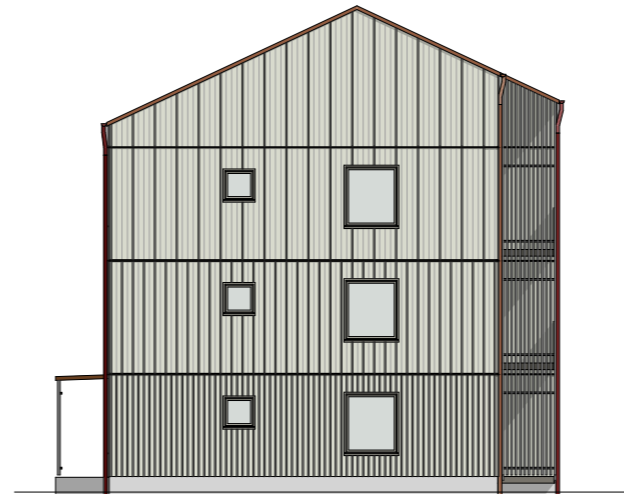
NORDMARK
NORDMARK

Fasaderna har stående träfasad i tre naturnära kulörer som går att återfinna hos äldre träbyggnader. Genom att addera en klassisk lockläkt panel, och variera avstånden mellan läkten beroende på våning, skapas ett uttryck hos byggnaderna som är både igenkännande och modern och unik.

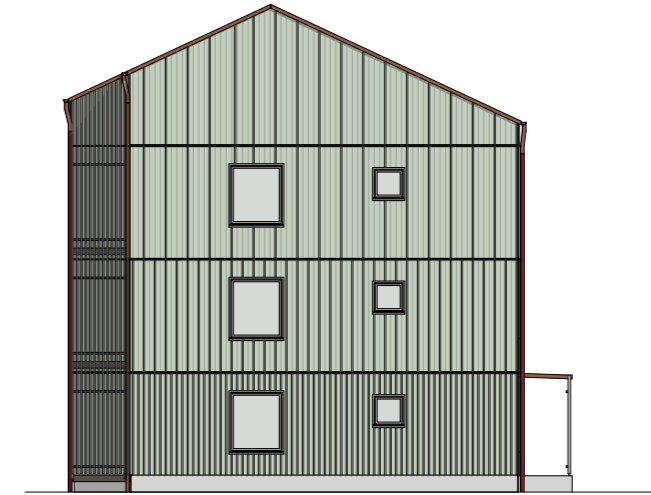
De röda taken, av takpapp, knyter an till färgsättningen hos äldre byggnadsteknik. Takavvattningsens röda kulör utgör en extra detalj hos fasaderna och skapar dynamik i utfrycket.

De raster som återfinns vid entréer och vid balkonger är i värmebehandlat trä. Det framhäver fasadernas kulörer och ger en fin vertikal koppling till den omkringliggande naturen.

Fönster och fönsterplåtar samt smidjebleck har en mjuk ton som harmoniserar med de tre olika fasadkulörerna.



FASAD MOT SYD-ÖST
SKALA 1:200



FASAD MOT NORD-VÄST
SKALA 1:200

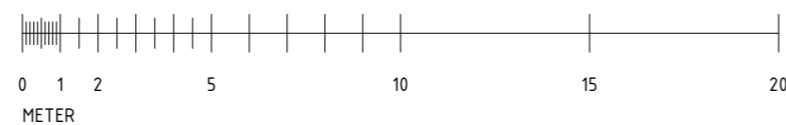


FASAD MOT SYD-VÄST
SKALA 1:200

FASADER - HUS C, D, E

GÄLLIVARE - NUOLAJÄRVI, ANBUD, 2023-02-17

SKALA 1:200 (A3)



NORDMARK
NORDMARK

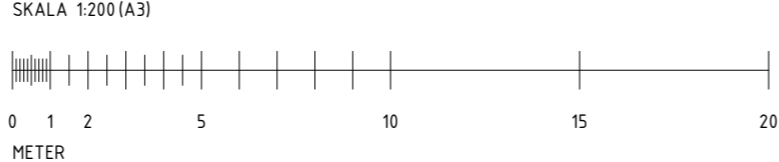


FASAD MOT NORD-OST
SKALA 1:200



VY FRÅN VATTNET

FASADER - HUS C, D, E
GÄLLIVARE - NUOLAJÄRVI, ANBUD, 2023-02-17



NORDMARK
NORDMARK